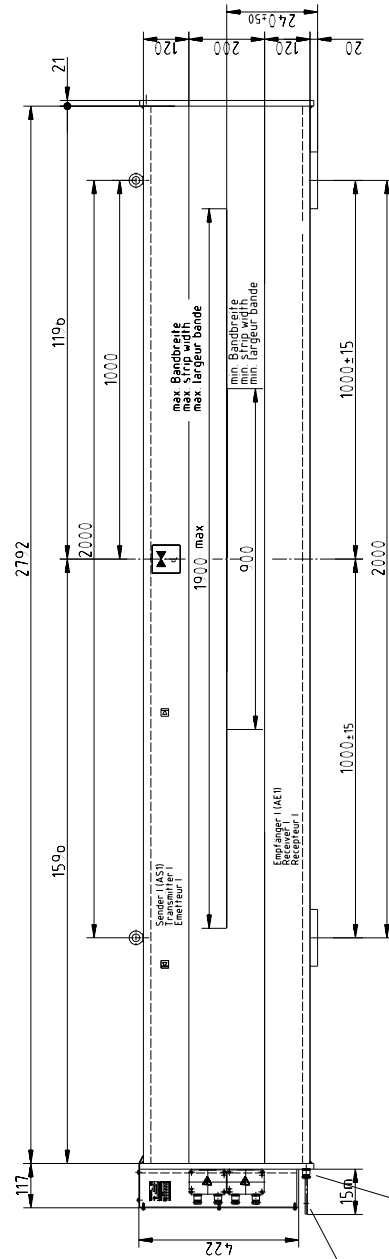
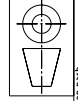
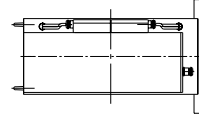
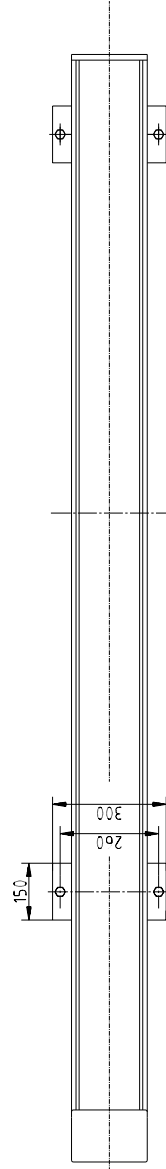


Benötigter Freiraum zu beweglichen  
oder unsymmetrischen Metallteilen.  
required free space towards movable  
or asymmetrical metal parts  
zone exempte de toute pièce  
métallique mobile ou dissymétrique

Umgebungstemperatur  
Ambient temperature  
Température ambiante  
Schutzart  
protection  
protection  
IP54  
Sensoren 0...+70°C  
Sensors  
Capteurs  
Elektronik: 0...+50°C  
Electronics  
Electronique  
IP54



Anschlusskabel  
connecting cable  
cable d'accordement  
LIYC 2x0,75<sup>2</sup> AS1/AS2  
LIYC 4x0,75<sup>2</sup> AE1/AE2



Ohne unsere vorherige Zustimmung darf diese  
Gegenseitigkeit nicht in Anspruch genommen  
werden, und es darf nicht in anderer  
Form oder durch Dritte auch nicht in anderer  
Weise mitzwecklich verwendet werden.

verwendbar für		EDV-Nr.	20694,0	Maßstab	1:10	Gewicht	
		EDV-Nr.		Werkstoff		Modell-Nr.	
		Datum		Name			
		Bearb.	05.02.02	Top			
		Gepr.	19.2.2002	Top			
		Norm		Top			
		ACAD	Z	-0xL			
				Elektro-Motorisches Stellgerät		Kante induktiv	
				Ers. für		Ers. durch	
				Ers. für		Ers. durch	
				Blatt		Blatt	
				1		1	

Allgemeintoleranzen nach DIN ISO 2768-mS		Allgemeintoleranzen nach DIN ISO 2768-mS		Allgemeintoleranzen nach DIN ISO 2768-mS		Allgemeintoleranzen nach DIN ISO 2768-mS	
0,5-6	6-30	30-120	120-400	400-1000	1000-10000	10000-100000	100000-1000000
±0,1	±0,2	±0,3	±0,5	±0,8	±1,0	±1,5	±2,0
1	2,5	6,3	16	40	100	250	630
beliebig	100	25	6,3	2,5	1	0,5	0,25
Überfl.- Zeichen R1 max in µm	0,25	0,125	0,063	0,0315	0,01575	0,007875	0,0039375
Kanten o. Messingabe DIN 6784 Innenkanten Ausserkanten	0,2	0,1	0,05	0,025	0,0125	0,00625	0,003125

EMC		EMC		EMC		EMC	
UR-SPR		UR-SPR		UR-SPR		UR-SPR	
Ers. für		Ers. für		Ers. für		Ers. für	
Ers. durch		Ers. durch		Ers. durch		Ers. durch	
Blatt		Blatt		Blatt		Blatt	
1		1		1		1	
Ers. für		Ers. für		Ers. für		Ers. für	
Ers. durch		Ers. durch		Ers. durch		Ers. durch	
Blatt		Blatt		Blatt		Blatt	
1		1		1		1	